

Al fine di ottimizzare il fissaggio a parete del sanitario, applicare la guarnizione autoadesiva sullo schienale dello stesso come illustrato in figura

To optimize the fixing at wall of sanitary ware, apply the sticking seal on its back as shown in the picture

A fin de optimizar la unión a la pared del sanitario aplicar la guarnición autoadhesiva sobre todos los bordes como ilustra la figura

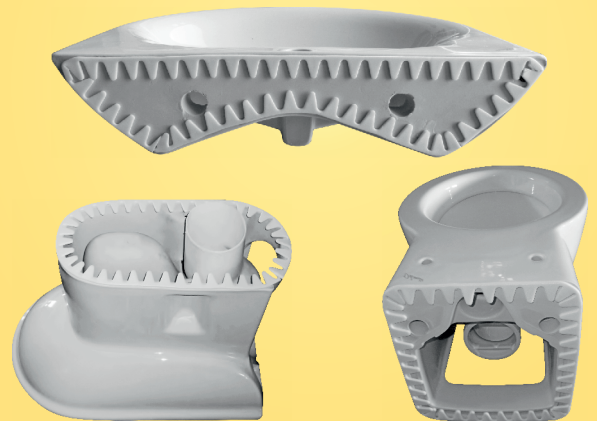


ZIG / ZAG

PROTEZIONE UNIVERSALE  
PER SANITARI

UNIVERSAL PROTECTION  
FOR SANITARY WARE

PROTECCIÓN UNIVERSAL  
PARA ARTÍCULOS SANITARIOS



Al fine di ottimizzare il fissaggio a parete del sanitario, applicare la guarnizione autoadesiva sullo schienale dello stesso come illustrato in figura

To optimize the fixing at wall of sanitary ware, apply the sticking seal on its back as shown in the picture

A fin de optimizar la unión a la pared del sanitario aplicar la guarnición autoadhesiva sobre todos los bordes como ilustra la figura

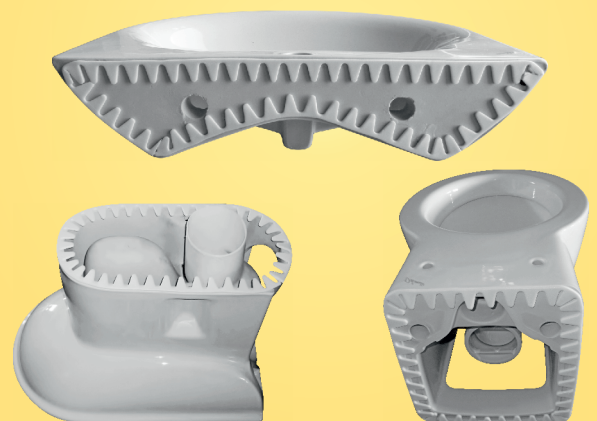


ZIG / ZAG

PROTEZIONE UNIVERSALE  
PER SANITARI

UNIVERSAL PROTECTION  
FOR SANITARY WARE

PROTECCIÓN UNIVERSAL  
PARA ARTÍCULOS SANITARIOS



#### A cosa serve:

- Isola il sanitario dal contatto diretto con il rivestimento e compensa gli scostamenti delle piastrelle al manufatto.
- In fase di montaggio riduce la possibilità di rovinare, scheggiare e rompere il sanitario e il rivestimento.
- Attutisce il rumore da flusso che si sente attraverso la parete causato dal passaggio dell'acqua.
- Riduce la formazione di condensa sulla superficie del sanitario quando viene installato su pareti rivolte all'esterno e prive d'isolazione.

#### Functions:

- It insulates the sanitaryware avoiding the direct contact with the covering and compensates the deviation of the tiles to the piece.
- During the assembling it reduces the possibility to damage, to split or to break both the sanitaryware and the covering.
- It reduces the noise of the flux through the wall due to the flowing of water.
- It reduces the formation of condensation on the sanitaryware surface when installed on external and not insulated walls.

#### Para que sirve:

- Aisla el sanitario del contacto directo con el revestimiento y compensa las posibles irregularidades del azulejo.
- En la fase de montaje reduce la posibilidad de rotura del sanitario y del azulejo.
- Reduce el ruido que se escucha a través de la pared causado por el transcurso del agua.
- Reduce la formación de condensación sobre la superficie del sanitario cuando esta instalado sobre paredes en contacto con el exterior sin aislante.

#### Caratteristiche della protezione:

- Resistente alla compressione
- Leggera, flessibile ed elastica
- Totalmente impermeabile
- Maneggevole e facile da installare
- Chimicamente inerte
- Inattaccabile da muffe, insetti, radici, ecc.
- Ottimo isolamento acustico e termico
- Ecologicamente neutro e tossicologicamente inerte.
- Resistente agli agenti chimici contenuti normalmente in detersivi, acetoni, acidi diluiti e acqua salata

#### Protection Features:

- Compression resistant
- Light, flexible and elastic
- Completely waterproof
- Handy and easy to assemble
- Chemically inert
- No subject to putrescence
- Anti-mildews, insects, roots etc.
- Very good acoustic and thermic insulation
- Ecologically neutral and toxicologically inert
- Resistant to chemical agents contained into detergents, acetones, acids and salt water

#### Características de la protección:

- Resistente a la compresión
- Ligera, flexible y elástica
- Totalmente impermeable
- Manejable y fácil de instalar
- Químicamente inerte
- Óptimo aislamiento acústico y térmico
- Ecológicamente neutro y toxicológicamente inerte
- Resistente a los agentes químicos contenidos normalmente en detergentes, acetonas, ácidos y agua salada

#### A cosa serve:

- Isola il sanitario dal contatto diretto con il rivestimento e compensa gli scostamenti delle piastrelle al manufatto.
- In fase di montaggio riduce la possibilità di rovinare, scheggiare e rompere il sanitario e il rivestimento.
- Attutisce il rumore da flusso che si sente attraverso la parete causato dal passaggio dell'acqua.
- Riduce la formazione di condensa sulla superficie del sanitario quando viene installato su pareti rivolte all'esterno e prive d'isolazione.

#### Functions:

- It insulates the sanitaryware avoiding the direct contact with the covering and compensates the deviation of the tiles to the piece.
- During the assembling it reduces the possibility to damage, to split or to break both the sanitaryware and the covering.
- It reduces the noise of the flux through the wall due to the flowing of water.
- It reduces the formation of condensation on the sanitaryware surface when installed on external and not insulated walls.

#### Para que sirve:

- Aisla el sanitario del contacto directo con el revestimiento y compensa las posibles irregularidades del azulejo.
- En la fase de montaje reduce la posibilidad de rotura del sanitario y del azulejo.
- Reduce el ruido que se escucha a través de la pared causado por el transcurso del agua.
- Reduce la formación de condensación sobre la superficie del sanitario cuando esta instalado sobre paredes en contacto con el exterior sin aislante.

#### Caratteristiche della protezione:

- Resistente alla compressione
- Leggera, flessibile ed elastica
- Totalmente impermeabile
- Maneggevole e facile da installare
- Chimicamente inerte
- Inattaccabile da muffe, insetti, radici, ecc.
- Ottimo isolamento acustico e termico
- Ecologicamente neutro e tossicologicamente inerte.
- Resistente agli agenti chimici contenuti normalmente in detersivi, acetoni, acidi diluiti e acqua salata

#### Protection Features:

- Compression resistant
- Light, flexible and elastic
- Completely waterproof
- Handy and easy to assemble
- Chemically inert
- No subject to putrescence
- Anti-mildews, insects, roots etc.
- Very good acoustic and thermic insulation
- Ecologically neutral and toxicologically inert
- Resistant to chemical agents contained into detergents, acetones, acids and salt water

#### Características de la protección:

- Resistente a la compresión
- Ligera, flexible y elástica
- Totalmente impermeable
- Manejable y fácil de instalar
- Químicamente inerte
- Óptimo aislamiento acústico y térmico
- Ecológicamente neutro y toxicológicamente inerte
- Resistente a los agentes químicos contenidos normalmente en detergentes, acetonas, ácidos y agua salada